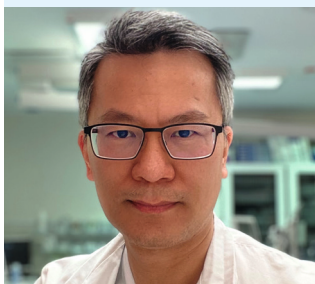


## CASO CLINICO

CPRE eseguita con un duodenoscopio monouso

# CPRE, RFA ENDOBILIARE E STENTING



### Khanh Do-Cong Pham, MD, FASGE

Consulente Endoscopista e Gastroenterologo.  
Dipartimento di Medicina,  
Haukeland University Hospital, Norvegia

### ANAMNESI DEL PAZIENTE

A un uomo di 22 anni con una precedente storia di colite ulcerosa e colangite sclerosante primitiva è stato diagnosticato un tumore di Klatskin, Bismuth IV, che coinvolgeva l'intero fegato sinistro e i dotti biliari extra epatici. Inizialmente è stato trattato con CPRE ripetuta, stenting biliare e chemioterapia palliativa. Per controllare la crescita del tumore intraduttale, è stata aggiunta in seguito un'ablazione con radiofrequenza endobiliare (RFA). Nel corso del tempo, è stato ricoverato più volte a causa della colangite e i dotti biliari sono stati colonizzati con polmonite multiresistente da Klebsiella.

### PROCEDURA

L'ERCP è stata eseguita con Ambu® aScope™ Duodeno, un duodenoscopio monouso. È stata eseguita in anestesia generale a causa dell'ansia e del dolore correlato al tumore. L'inserimento e il posizionamento di aScope Duodeno nel duodeno, la cannulazione del dotto biliare e l'inserimento di due fili guida sono stati eseguiti con facilità. La RFA e il posizionamento di stent in plastica, che di solito sono le parti più difficili della procedura, sono effettuati senza complicazioni (Figura 1).

### ESITO

Per questo paziente, il duodenoscopio monouso era necessario per evitare la contaminazione crociata di un batterio multiresistente e per ridurre il rischio di infezioni durante la chemioterapia. Il trattamento combinato di RFA e chemioterapia ha rallentato la crescita del tumore e ridotto gli episodi di colangite, prolungando così la sopravvivenza.

### CONCLUSIONI

La punta traslucida di aScope Duodeno è stata una caratteristica molto utile per la strumentazione all'interno dei dotti biliari. Anche l'irrigazione con acqua era molto più potente e il livello di rumore era insolitamente basso rispetto agli endoscopi pluriuso. Nel complesso, le prestazioni cliniche sono state tali da non farci notare che stavamo utilizzando un endoscopio monouso durante la procedura.

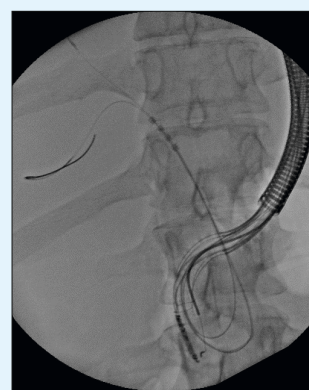


Figura 1: La punta radiotrasparente ha semplificato il posizionamento della sonda per ablazione a RF

# Ambu

Ambu S.r.l.  
Via Paracelso, 20  
20864 Agrate Brianza MB  
Tel. +39 039 6578100  
italia@ambu.com  
ambu.it